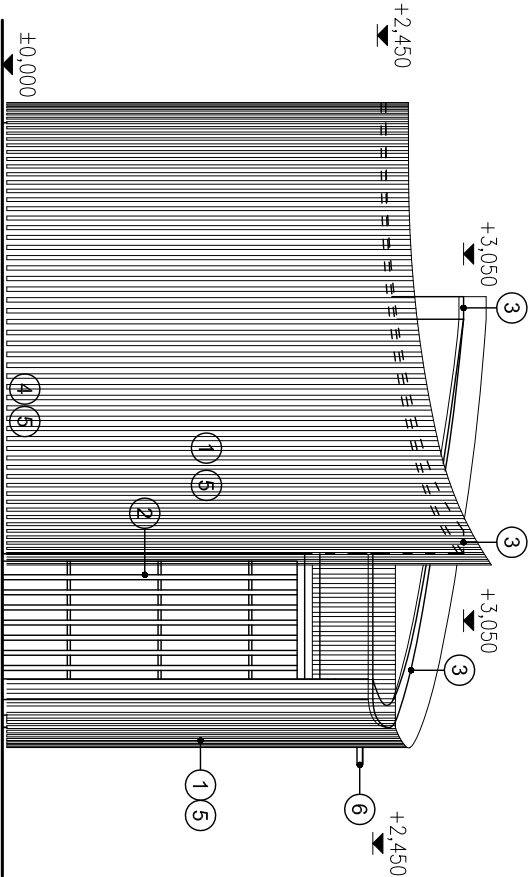
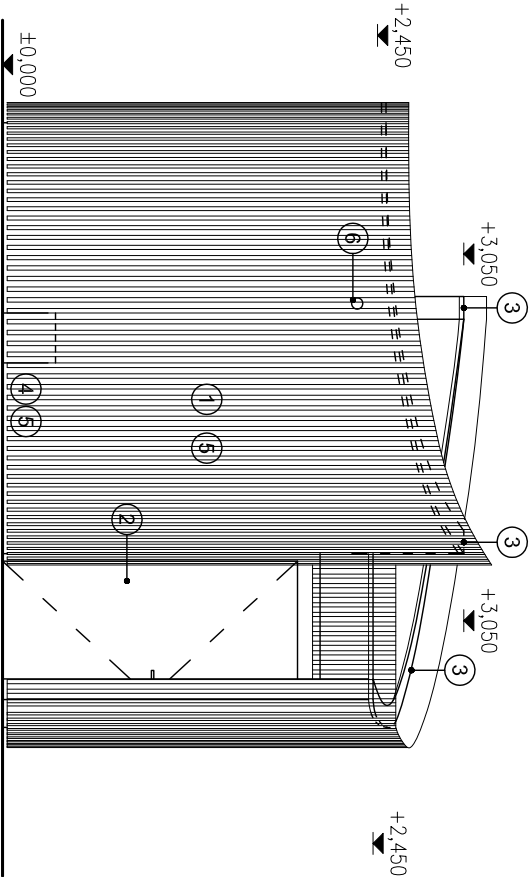


POHLED 01



POHLED 02



## LEGENDA

- 1 NOVÁ SYSTÉMOVÁ FASÁDA – NOVÁ SILIKONOVÁ OMÍTKA, ZRNO 1,5mm
- 2 VĚTINĚ SOUVRVSTVÍ (LEPIDLO, PERLINKA), BARVA ANTRACIT
- 3 VÝPLNĚ OTVORŮ HLINÍKOVÉ, ODSŤÍN ŠEDÝ RAL 7016
- 3 KLEMPÍŘSKÉ PRVKY–VIZ VÝPIS
- 4 SPODNÍ ČÁST FASÁDY–SOKL–MARNOLIT–ŠEDÁ (ZRNO ČERNÁ), VÝŠKA 300mm
- 5 KOMPOZITOVÁ TRELAŽ NA OCELOVÉ KONSTRUKCI, SVISLÉ PRVKY 73/25/3, MEZERY 40mm
- 5 TRELAŽ PŘESAHLUJE HORNÍ HRANOU 150mm NAD LIC ATIKY, SPODNÍ HRANA JE 30mm NAD TERÉNEM
- 6 STŘEŠNÍ CHRLIČ–VIZ DETAIL

## ± 0,000 = stávající úroveň vstupu

TATO DOKUMENTACE JE AUTORSKÝM DÍLEM A MŮŽE BÝT UŽITA VÝHRADNĚ K ÚČELU NA NÍ UVEDENÉMU A SMLUVNĚ DOHODNUTÉMU MEZI AUTOREM A OBJEDNATELEM. UŽITÍ PRO JINÉ ÚČELY, KOPÍROVÁNÍ, REPRODUKCE, NEBO SEZNÁMENÍ TŘETÍCH OSOB S OBSAHEM TĚTO DOKUMENTACE JE MOŽNÉ JEN V ROZSAHU SMLUVNĚ DOHODNUTÉM.

Stavba:	REKONSTRUKCE VSTUPNÍCH OBJEKTŮ PK, VSTUPNÍ OBJEKT ŠACHTA č.12, VODNÍ-STARÉ BRNO	č.zakázky	20012_45	<div><div>1980</div><div>PROJEKT1980 Vnitřní 240 615 00 Brno</div></div>
Investor:	TECHNICKÉ SÍTĚ MĚSTA BRNA a.s., Barviřská 822/5, Zábřdovice 602 00, Brno	stupeň PD	DPS/DZS	
Zodp. proj.:	ING. PETR NOVOTNÝ			
Vypracoval.:	ING. PAVEL PRAŽÁK	Datum	5/2020	
Část:	ARCHITEKTONICKO-STAVEBNÍ	část:	podčást:	
Obsah:	POHLED SEVERNÍ A JIŽNÍ-NOVÝ STAV	měřítko:	č. v./rev.:	
		1:50	D.1.1.b-401	